



## Ficha Técnica

### Biodigestores Horizontales

#### 1. Descripción del Producto

- Biodigestor con forma de prisma rectangular fabricado en polietileno de máxima calidad color negro.

#### 2. Características Principales

- Fácil instalación de conexiones.
- No se oxidan ni se corroen.
- Garantía de 50 años contra cualquier defecto de fabricación.

#### 3. Instalación y accesorios

- El biodigestor debe ser instalado de la manera indicada en el manual de instalación.
- Accesorios incluidos: Válvula esférica de 2 pulgadas, Tapa y tubería de 6" para cubrir filtro, filtro geotextil con material filtrante y llave larga de metal para fácil acceso de válvula esférica.

#### 4. Capacidades

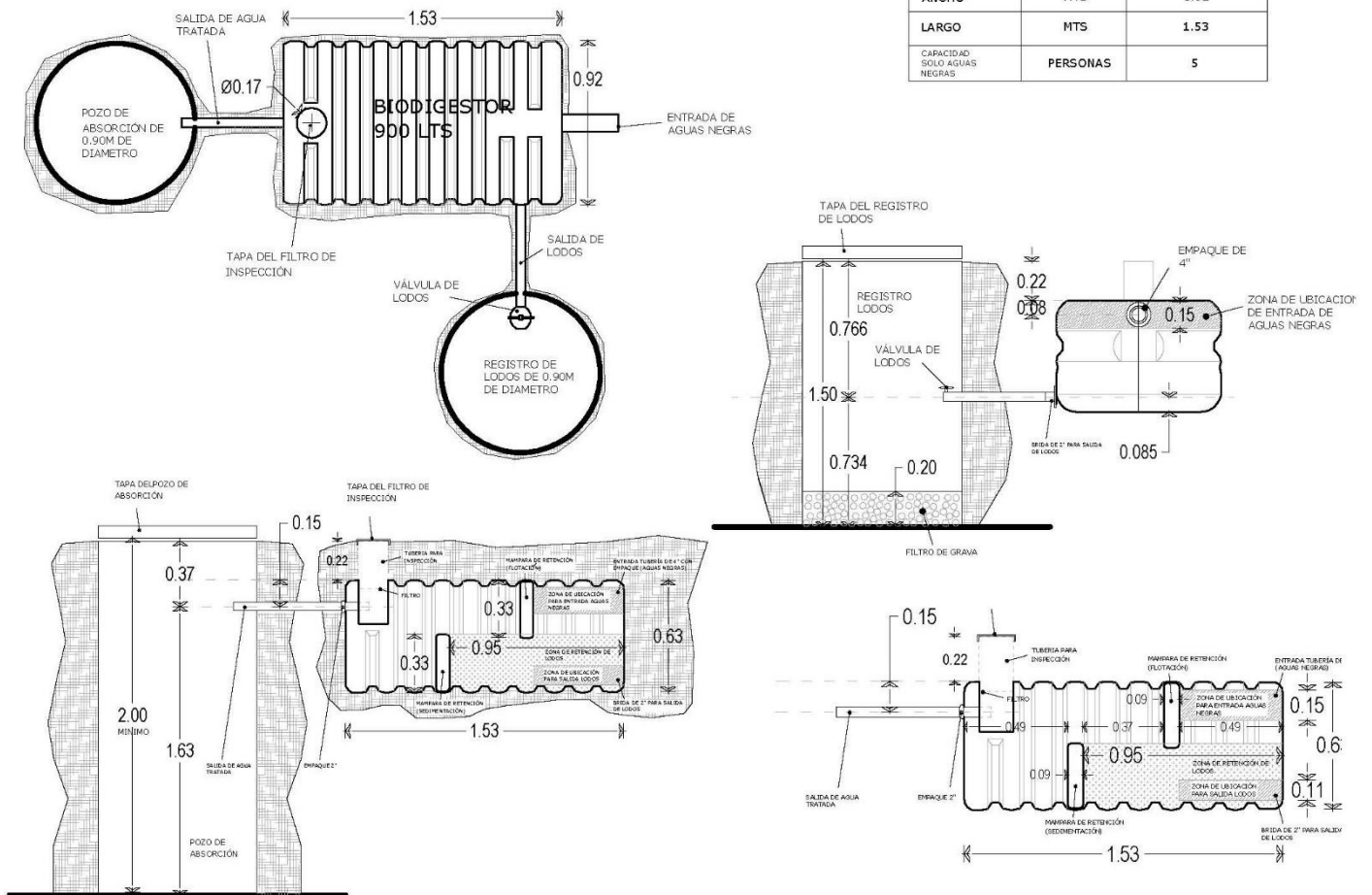
Capacidad (L)	ECO 900	ECO 1400
Número de usuarios en zona rural (Promedio de 130 litros diarios por persona)	5	10
Número de usuarios en zona urbana (Promedio de 260 litros diarios por persona)	2	5
Número de usuarios oficina (Promedio de 30 litros diarios por persona)	20	43

La información técnica, usos sugeridos y aplicaciones presentados, están basados en las propiedades y aplicaciones típicas del producto. Artículos Ecológicos de México S.A. de C.V. no se responsabiliza por el uso, ni por los resultados basados en esta información, todos los usuarios deberán hacer sus propias pruebas para determinar su uso.

## 5. Medidas

### DETALLE DE INSTALACIÓN DE BIODIGESTOR ECO 900 CON POZO DE ABSORCIÓN

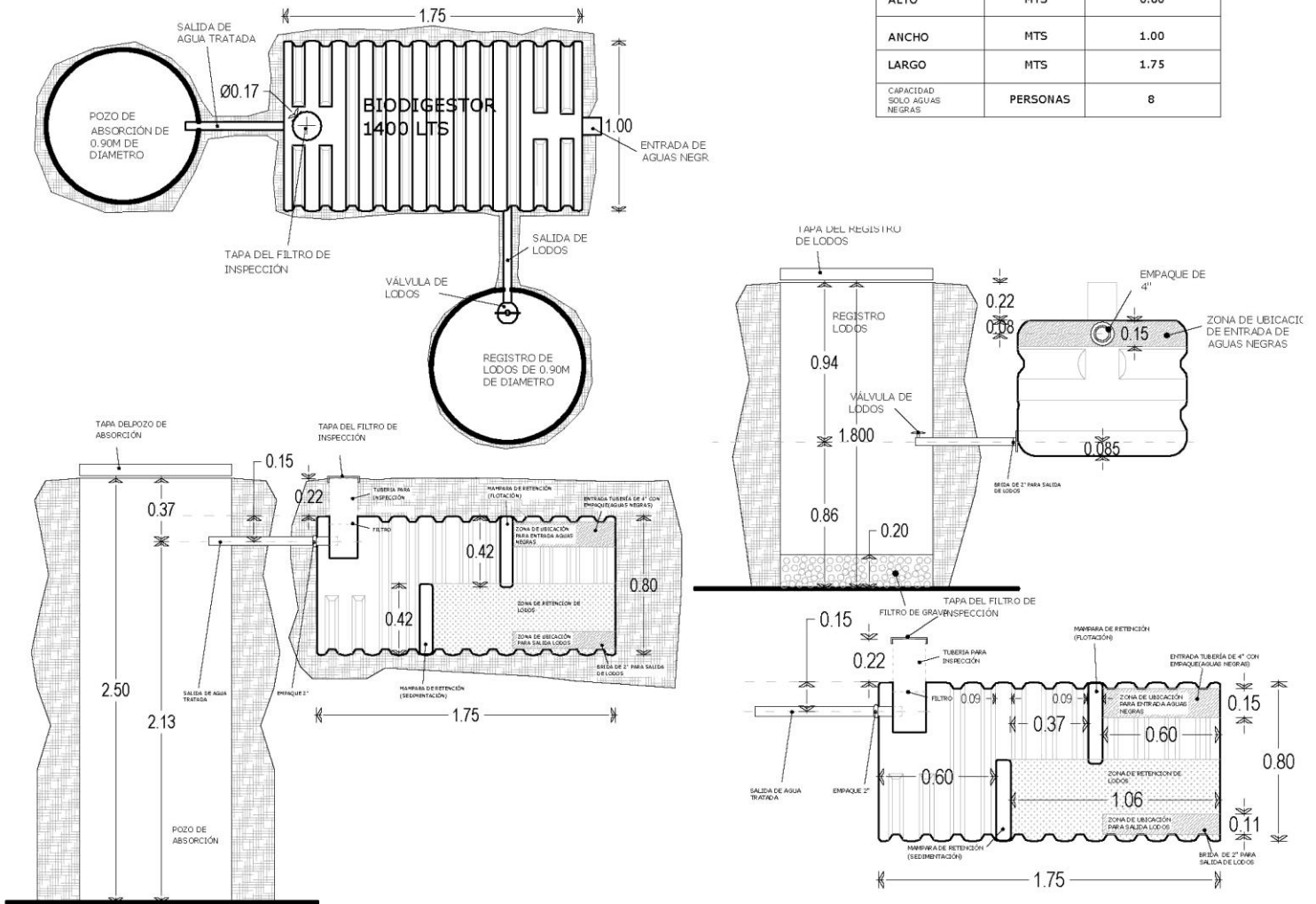
CONCEPTO	UNIDAD	ECO 900
CAPACIDAD	LTS	900
ALTO	MTS	0.63
ANCHO	MTS	0.92
LARGO	MTS	1.53
CAPACIDAD SOLO AGUAS NEGRAS	PERSONAS	5



La información técnica, usos sugeridos y aplicaciones presentados, están basados en las propiedades y aplicaciones típicas del producto. Artículos Ecológicos de México S.A. de C.V. no se responsabiliza por el uso, ni por los resultados basados en esta información, todos los usuarios deberán hacer sus propias pruebas para determinar su uso.

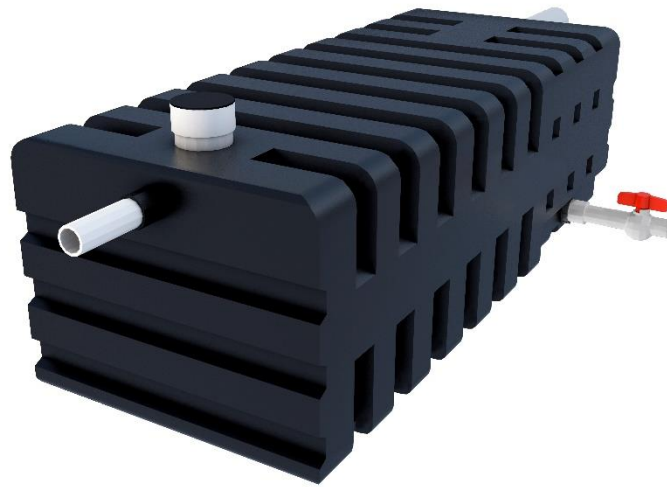
## DETALLE DE INSTALACIÓN DE BIODIGESTOR ECO 1400 CON POZO DE ABSORCIÓN

CONCEPTO	UNIDAD	ECO 1400
CAPACIDAD	LTS	1400
ALTO	MTS	0.80
ANCHO	MTS	1.00
LARGO	MTS	1.75
CAPACIDAD SOLO AGUAS NEGRAS	PERSONAS	8



La información técnica, usos sugeridos y aplicaciones presentados, están basados en las propiedades y aplicaciones típicas del producto. Artículos Ecológicos de México S.A. de C.V. no se responsabiliza por el uso, ni por los resultados basados en esta información, todos los usuarios deberán hacer sus propias pruebas para determinar su uso.

## 6. Forma



900 y 1400 L

La información técnica, usos sugeridos y aplicaciones presentados, están basados en las propiedades y aplicaciones típicas del producto. Artículos Ecológicos de México S.A. de C.V. no se responsabiliza por el uso, ni por los resultados basados en esta información, todos los usuarios deberán hacer sus propias pruebas para determinar su uso.

## 7. Modelos según posición de tubería

Ubicación de entrada y salida de lodos.

Favor de elegir la/las opciones que se adecúen a sus necesidades

